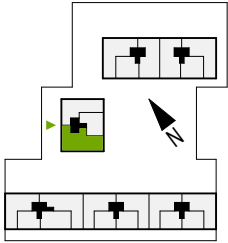


ASB09.01.01

Alma-Siedhoff-Buscher-Weg 9/1



Wohnflächen

Wohnen/Kochen/Es.	33,34 m ²
Schlafen	13,19 m ²
Kind 1	10,42 m ²
Kind 2	12,21 m ²
Bad 1	6,79 m ²
Bad 2	3,59 m ²
Flur	12,00 m ²
Abstellraum	2,61 m ²
Loggia (0,5)	3,22 m ²

Gesamt ca. 97,37 m²

